

Всякая человеческая голова подобна желудку: одна переваривает входящую в оню пищу, а другая от нее засоряется (Козьма Прутков)

Тот, кто лжет будет наказан

(Н.Левашов)



Сегодня на сайте РуАН появилась статья в разделе «Правильное образование» об «очередном мошенничестве РНТО» автора А.Артемьева, участника РОД ВЗВ (судя по сайту, главным вдохновителем там является Д.Байда со своими «Ключами познания») и присяжного заседателя в одном флаконе. Признаюсь, что после прочтения данного опуса помимо неприятного осадка, возникло устойчивое чувство удивления от наглядного проявления того, когда чтение правильных книг (подразумевается, что автор читал труды Н.В.Левашова, а также труды А.М.Хатыбова и Б.В.Макова) не приносит положительных результатов для индивида, и вырванные из контекста и неосмысленные цитаты, которыми автор щедро сдабривает свои опусы – только усугубляют ситуацию... Возникло желание просто пропустить мимо писанину и забыть об «исследователе и обличителе»... Но я передумала и вот почему: «Для меня

было открытием, что у меня «нет мозга». А то, что вы сейчас читаете, это просто автоматический рефлекс. Пальцы привыкли всё ковырять и на клавиатуру случайно наткнулись» - (цитата автора).

Это иронично он о себе, шуткует, так сказать... Но в каждой шутке есть доля шутки!!! А что, если автор и впрямь сделал ошеломляющее для себя открытие??? Поправлю автора: рефлекс автоматический, а не автоматический...



(это если придерживаться терминологии Б.В.Макова). Попробуем-таки разобраться с тем, что нам жаждет поведать автор статьи «СветЛ Флора или Буратино собирает урожай» - в названии имеем ассоциативный ряд с финансами... Далее:



Сегодня Николай Викторович Левашов не может публично отвергнуть притязания множества «наследников». Некоторые из них пытаются приписать своим приборам действие его генератора, до сих пор работающего по всей России. Будет правильно, если мы постараемся этого не допустить.

О НАСЛЕДИИ Н.В.Левашова и наследниках писал неоднократно Ф.Д.Шкруднев, один из истинных соратников Николая Викторовича (в отличие от многих других соратников и «фронтовиков» по принципу «мы пахали» - был знаком лично и тесно сотрудничал с Николаем

Викторовичем)

В своей статье 2013 года «Николай Левашов и странное общество» я изложил своё мнение о действиях РНТО после смерти Николая Викторовича. Пока у меня не было причин его менять. Но самое главное, их уникальные приборы, якобы созданные по технологии Левашова, остались за рамками статьи. Ведь нельзя же огульно охаивать изделия, не проверив их.

Пришлось прочесть и статью от 2013 года... Помимо обиженного тона изложения своих мыслей и публичного письменного признания о полном непонимании тектов Б.В.Макова, а также попытке охаить непонятое и, вдобавок, принять позицию жертвы и пожаловаться читателям на «мстительность последователей Макова» без предоставления каких бы то ни было доказательств, - навеяло мысль о некоей неадекватности автора и лишний раз наглядно подтвердило правильность транслируемой информации Борисом Викторовичем, а именно - ее влияние, а точнее отторжение определенным генотипом... Кстати, авторы сайта НИИ ЦУС «почитателями» называют не в шутку, а уважительно именно ПОЧИТАТЕЛЕЙ сайта и публикуемых там материалов, остальных же принято называть – ПРОчитателями!

Я надеялся хотя бы на малую возможность продолжения и развития такой замечательной технологии, и поэтому принял участие в программе СВЕТЛ-ФЛОРА. Потребовалось 2 года, для того, чтобы обрести уверенность в способностях этого прибора.

Автор лукавит, а точнее нагло лжет, или – не понял то, что написано на официальном сайте СветЛ, а именно: эксперимент СветЛ Флора длится более 2-х лет, НО доступен он стал сначала владельцам технологий СветЛ в качестве эксперимента только с марта 2014 года, а это никак не 2 года...

Программа Светл-Флора

Как известно, РНТО в лице Фёдора Дмитриевича Шкруднева многократно заявляло, что оно является единственным изготовителем действующих приборов, использующих пси-технологию Левашова. Утверждалось, что Николай Викторович оставил им некий файл, который «заряжает» СВЕТЛЫ. Вообще, это не очень убедительно, но я сделал для себя такое допущение.

«Файл для СВЕТЛа» (для «зарядки» приборов) - так представить наследие Н.В.Левашова может только человек с цифровым типом мышления. Не зря же он даже не пытался работать с ментальными образными установками согласно инструкции. Последующие изыскания в тексте в полной мере подтверждают зомбированность автора.

Но вот ведь незадача, прошло всего 2 года, а сотрудники РНТО уже запомнили изначальную «легенду». Стали выпускаться принципиально другие приборы.

Причём уж эти-то новые изделия никак не могут «заряжаться» тем прежним «файлом для СВЕТЛа». Ведь их предназначение совсем иное. Так Светл-Флора должен работать не в направлении ВОССТАНОВЛЕНИЯ здоровья, а на улучшение качества растений. Иным стал и способ управления. На СВЕТЛе Левашова безошибочное и надёжное управление через меню планшета. Для Светл-Флоры способ мысленный. Представил картинку и **в уме запускаешь программу.**

Заряжать можно батарейку от разрядившегося телефона, а не СветЛ. Здесь автор снова демонстрирует свое полное непонимание того, о чем пытается рассуждать. Объясняю: комплекс СветЛ (планшетник с кнопками, а теперь комплекс в форме плоского додекаэдра на кремниевом чипе) и браслеты СветЛ (серебряные и силиконовые) – это Технологии по оздоровлению и развитию организма человека, СветЛ Флора – это комплекс по оздоровлению ПОЧВЫ и созданию благоприятных условий для выращивания здоровых и полезных растений. Флорой возможно управлять УЖЕ являясь владельцем комплекса СветЛ или браслета хотябы несколько месяцев, т.к. подразумевается, что за это время владельцем будет накоплен некий опыт по взаимодействию с технологией СветЛ и положено начало по развитию Мозга! Результат, правда, у всех будет разный (как по времени, так и собственно сам результат) – т.к. этот мини Источник Жизни «Людей наделяет согласно их мыслей». См. Пример Пташкина (изд-во Митраков)... Открою тайну «сокрытую» Митраковым . первые деньги на издание Книг Левашова в Питере, ему дал, не кто иной, как Ф. Д. Шкруднев. И, насколько я знаю, он эти деньги до сих пор не вернул.

Так же, напомним, что информация о том, ЧТО есть СветЛ Флора изложена русским языком на сайте СветЛ. А тот, кто устанавливает программы на Комплексы и браслеты СветЛ ЗНАЕТ и УМЕЕТ это делать, т.к. «просто» соединяет одно звено с другим...

Что же со всеми РОДовцами творится? Байда уверяет всех со своего пьедестала верховного судьи, что все генераторы отключены Н.Страховой (тоже через файл, наверное), Аншукова тоже почистила и разглядила, случайно выброшенный в корзину с мусором файл программы для Планшетника с позициями для Программного управления пультом и занялась штамповкой Лучника... А где же МОЗГ этих горе-наследников? Они книги Левашова читали по принципу шевеления губами, а не мозгом? Откуда, вообще, возникла мысль, что генератор можно передать **ФАЙЛОМ**???

То есть, тот **файл**, который якобы оставил Николай Викторович, вообще тут не помощник. Тогда, кто создаёт и привязывает совсем иные «квазиживые сущности» с искусственным интеллектом (термин Левашова) к этим приборам? Насколько я понимаю, для этого надо иметь развитие, подобное Левашову. Требуется не только видеть все уровни, вплоть до ментальных, но и в совершенстве владеть самой технологией работы с потоками первичных материй. Кто же этот гигант мысли? Это нам видимо опять – «недосу же знать», «в никогда».

Рекомендую эту статью: <http://www.rnto.club/biblioteka/Bittner-E.A./Stati/SvetL-i-Milosti-Sudbi.html>

Мои результаты

Получив прибор, я постарался для чистоты эксперимента сделать всё по инструкции. Изготовителям не откажешь в чувстве юмора, они потребовали **зарыть его в землю**. И вот, вооружившись буром, я как Буратино, закопал свой новенький красивый Светл-Флора на своём садовом участке, в самой середине «поля чудес». То есть, **посеял 3500 рублей**. Конечно, мне не грезилась денежные деревья, усеянные кредитными билетами Банка России, зато можно было ожидать бурного роста растений и богатого урожая.

Странно, что автор не прикрепил фото СВОЕГО комплекса СветЛ Флора (кстати, так и непонятно является ли автор владельцем комплекса СветЛ или браслета, хотя, судя по статье – нет, не является), а выставил фото с ресурса ВК... Правда, фото подорожников и прочей зелени имеются... Так разве это может быть доказательством того, что Левашов поставил купол над всей Россией? И зачем под этим «куполом» выращивать подорожники метрового размера?

И! Зная про купол, ЗАЧЕМ приобретать ФЛОРУ?!! Цель теперь понятна – нагадить тем, кто продолжает развивать технологии Н.В.Левашова.

Каждый раз заметив необычный рост в рабочей зоне прибора, я спешил прежде всего убедиться, что в округе ничего подобного нет. Поэтому **эксперимент и длился 2 года**. Иначе я бы уже в первые месяцы начал радостно сообщать о небывалых явлениях в своём саду.

Автор – лжет, т.к. как эксперимент по Флоре с участниками программ СветЛ начался в марте 2014 года и текущее ЛЕТО еще не закончилось!

Другие Буратины

У меня прибор не работает. Но это, разумеется, ещё не значит, что РНТО дурачит людей. Ведь на Светл-Флоре управление мысленное, то есть способности оператора имеют важное значение. Всегда можно предположить, что покупатель плохо управлял.

Но и на этот хитрый случай, как говорится, есть метод с винтом. Статистика называется, или по-русски – **обобщение**. К счастью, богатый материал для этого представлен на [этом форуме](#). Ознакомившись с опытом других участников эксперимента, я понял – эти люди получили те же результаты, что и я. Только не удосужились отнестись к ним непредвзято.

Отзывы, на которые ссылается автор – это от 6 месяцев до года использования Флоры, почвы, где применяется Флора – неодинаково плодородные, но практически все сильно загрязнены, поэтому, как и с человеческим организмом – на восстановление и очищение нужно время, и здесь многое зависит от «оператора». И где же скрупулёзно проведенная автором статистика и обобщения? Почему проигнорированы множественные подтверждения работы генератора Флора и отзывы участников эксперимента за прошлый год? Пустые разговоры в расчете на то, что на слово поверят этому завистливому вруну? Про многократное упоминание о 3500руб – вообще без комментариев....- действительно Буратино, да и только!

Садовод из Курска рассказывает о раннем плодоношении смородины. Всё правильно, и у меня то же самое. **И по всей Руси. Причём здесь прибор?**

А что, Артемьев у всей Руси справлялся о плодоношении смородины и просил ему доложить? Конечно же, нет, но для красного словца приплел свои домыслы. Причем, домыслов у него скопилось уже довольно много во всех его «аналитических» статьях.

Садовода из Курска – зовут **Владислав Журавлев**, который прежде чем приступить к эксперименту и взаимодействию со своей Флорой – написал несколько статей о структурировании воды своим Светлом, о влиянии Технологии СветЛ на своего друга, о взаимодействии с Технологиями СветЛ, а также подробно описал свое «знакомство» с технологией СветЛ Флора, свои статьи Владислав всегда подписывает, поэтому здесь автор специально «почему-то» не указывает имя Владислава, так как в июне он представил и другие прекрасные результаты на своем участке...

Другая участница приводит свой уникальный опыт по управлению урожайностью растений на своём участке.

А вот, если на время сконцентрируемся, то ещё чего-то можем родить. По инструкции, для «подключения» к мысленному управлению Светл-Флорой надо представить специальные образы. Это как бы ключи. Именно поэтому для безопасности и простоты использования Левашов этого не делал, а предусматривал на своих приборах прямое «кнопочное» управление.

Здесь автор в очередной раз показывает свое невежество. Комплекс СветЛ, браслет СветЛ и Флора СветЛ – это разные Технологии, автор не понимает или заведомо «почему-то» не хочет понимать разницы. Даже непонятно, к ка к нему попала СветЛ-Флора, если у него НЕ БЫЛО Комплекса или браслета для активации Флоры, что было необходимым условием участия в эксперименте. А если – БЫЛ, почему ничего не пишет о действии прибора на себя самого? Просто очередное очернение и клевета на сотрудников «РНТО» со стороны завистливого «соратничка» из байдовского движения ПРОчитателей книг Н.Левашова.

При подробном ознакомлении с опытом своих коллег-естествоиспытателей технологий РНТО, я окончательно убедился, что **не работают все их приборы**. А все операторы одновременно кретинами быть не могут. Кто-нибудь да исхитрился бы сделать всё как надо. Вот нарисовался и ещё один вывод:

Все приборы Светл-Флора не работают.

Доказательства «коллег» - в студию, как говорится! А то снова как в опусе 2013 года – кто-то кому-то что-то сказал, вы мне поверьте! Вы, автор, какие-то методы, прямо скажем, не ортодоксальные выбрали для отстаивания своей позиции...

Заслуженные почести

Итак, с обоюдного согласия моего и РНТО, эксперимент проведён. Мною выполнены все инструкции по установке, активации и управлению прибором. По истечении 2 лет, по просьбе РНТО, в соответствии с условиями участия в программе, на их счёт мной переведены **3500 рублей**. И теперь, когда вся правда исполнена, можно приступить к заслуженной оценке сего мероприятия.

Вот и снова-здорово... Не лгите, автор про **2 года**, имейте совесть! И не врите автор – про деньги! И про то, что эти ваши деньги были переведены. Переведены 2 года назад? Опять только одно ВРАНЬЕ

Последней каплей, побудившей меня к написанию статьи, стал этот гигантский подорожник, который тоже вырос вовсе не у меня на участке, а просто в России, под куполом большого Источника Жизни, действием которого Левашов накрыл нашу страну ещё осенью 2010 года. Причём работа этого (настоящего) генератора не прекращалась все эти годы. Продолжается она и

сейчас. Длина колоса этого экземпляра составила **65 см**. Средняя ширина листа 15 см. Диаметр всего курня – **55 см**.

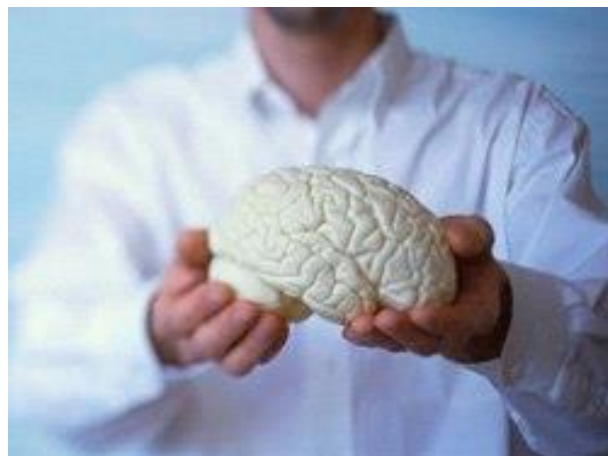
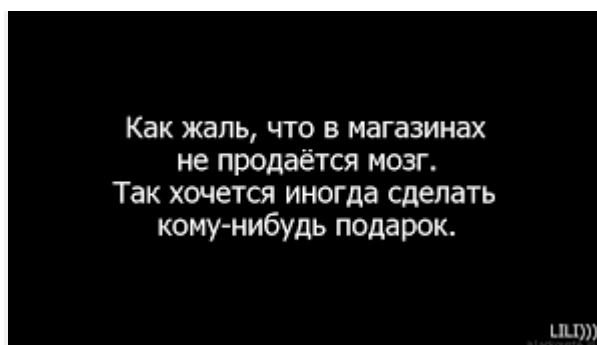
А какой купол растянут над Италией, автор?.. Поскольку после того, как у меня появилась Флора, результаты МОЕГО эксперимента (эксперимент на комнатных растениях) следующие: Начало эксперимента 13.06.2014.

Начало плодоносить оливковое деревце, (до этого в течение 2-х лет не появлялись даже новенькие листочки). Из маленького отростка алоэ выросло растение, длиной 25 см, получилось в июне 2015 года собрать 2 стакана земляники от двух разросшихся саженцев в горшке, а также удалось избавиться от мух и комаров в квартире, это летом при постоянно открытых окнах – получилось это за счет вменения Флоре образа искривления пространства с неприемлемой средой для этих насекомых.

Далее автор совсем раздухарился: попутно рассуждая о КОНах и любви к Родине, пиарит РОД ВЗВ, обвиняет в мошенничестве и измене Родине Ф.Д.Шкруднева и Б.В.Макова, призывает одуматься, публично повиниться и выносит приговор... ну, как тут не воскликнуть: «О, как!» А продукт ковыряния пальцами по клавиатуре подтвердил именно собственное открытие автора в отношении его «мозга» - его (Мозга) отсутствие.

В заключение хотелось бы отметить, что если бы не откровенное вранье автора о сроках якобы проведенного им эксперимента и наглое замалчивание истинных фактов и результатов по использованию приборов СветЛ (как оздоровительных, так и Флоры) – остальные разглагольствования можно смело отнести к проблеме нехватки Мозга и просто пожалеть несчастного, который является красочной иллюстрацией индивида с отсутствующим Мозгом. НО индивид пишет и своими «изысканиями» может ввести в заблуждение людей, поэтому я сочла своим долгом прокомментировать статью автора А.Артемьева, у которого, конечно, может быть свое собственное мнение по любому вопросу, но прежде, чем внятно облечь свои мысли и домыслы в словесную форму – желательно тщательно изучить то, о чем берешься рассуждать и более ответственно подходить к «разоблачениям» любого толка...

Для начала предлагаю усвоить разницу между «прибором с кнопками» – старой модели Комплекса СветЛ и комплексом СветЛ Флора).



Успехов в Познании нам ВСЕМ!

Юлия Конькова, Италия

Италия