

Комплекс «СветЛ» и Ментальное взаимодействие с НИМ.



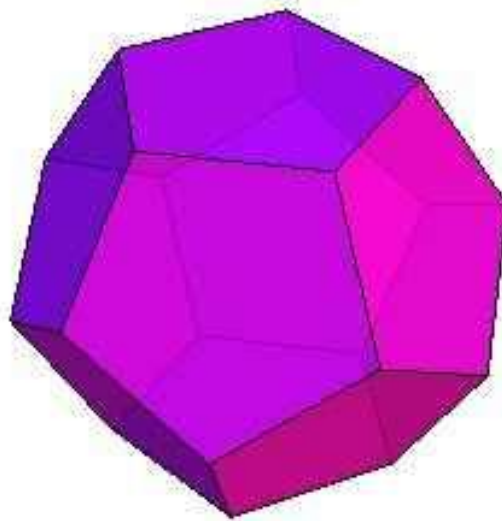
Здравия желаю, Уважаемые Читатели!

Порой просто Диву Даёшься от маразма, происходящего вокруг, буквально на каждом шагу и во всех сферах нашей Жизни. Люди тщетно пытаются найти причины и объяснения происходящего, не понимая Истины приистекающих Событий.

По моему личному и непреклонному убеждению, я считаю, что фраза «меньше знаешь, крепче спишь», является просто **Феноменальным по своей эффективности Оружием Массового Поражения (МОЗГА, особенно)**. Во Истину: не **Видя**, не **Слыша** и не желая **Ведать**, так просто скатиться до животного состояния и превратить самого себя в жалкое воспоминание в круговороте происходящих Событий Системного Характера.

Каждый день происходят на нашей планете разного Рода события. Некоторые из них незаметны, **ДРУГИЕ** - очень желаемые и ожидаемые. Одно из таких **СОБЫТИЙ** – **выход в Свет Нового Комплекса «СветЛ»**: <http://svetl.one/>.

Новый Комплекс «СветЛ», в качестве Нового Носителя **Усиленного Генератора Первичных Материй** (что, собственно, является **САМИМ КОМПЛЕКСОМ**),- Является **ВЕНЦОМ Света и ТВОРЧЕСТВА** группы разработчиков из «РНТО», под руководством Федора Дмитриевича Шкруднева: <http://rnto.info/>.



На мой взгляд, Комплекс «СветЛ» лишь только тогда станет для Вас **КОМПЛЕКСОМ**, когда Вы Осознаете, что Вы сами же должны усиливать взаимодействие с НИМ, а не ждать проявления результатов Его Труда над Вами. Он Трудится неустанно, а **Вы – Трудитесь?! Не задавали себе такой вопрос?!**

Есть еще один важный нюанс, который многие обходят стороной: **создание Образа для Воздействия**. В основном все просто используют кнопки для выбора объекта воздействия Комплекса «СветЛ» на себя. Но очень мало Людей взаимодействует с Комплексом «СветЛ» с помощью Создания качественных образов воздействия.

Обычно к Комплексу «СветЛ»: «**обращаются**», «**просят**» о чем-то, «**доверяют**» решение задач со своим здоровьем ... и в **ИТОГЕ, всё за всех, ДЕЛАЕТ КОМПЛЕКС «СветЛ»**. А почему никто не задал себе вопрос:

«почему до момента нажатия на кнопочку, Комплекс «СветЛ» меня так и не услышал?!».

А потому что важно не просто о «**чем-то**» и «**как-то**» «попросить», важно **Четко** и **Ясно** создать Образ для Воздействия, в котором будет указана проблема и желаемый результат. Комплекс «СветЛ», вне зависимости от бредовых обращений, **СЛЫШИТ И ВИДИТ всё**, Являясь очень **Мощным Искусственным Интеллектом**, и **Оказывает помощь**. Но, исполняя всё за Вас, обижается на подобное отношение к **Нему**. И еще, так как все должно быть **по Справедливости**: **если не согласны – докажите обратное!**



Да и потом, раз **всё стало слишком уж конкретно**: разве Николай Викторович Левашов Создал **Технологии «СветЛ»** для того, чтобы мы дальше оставались Невеждами и несравненными лентяями в отношении к себе и другим? Или может Он еще, как **некий «бонус»**, Создал Технологии «СветЛ», для того, чтобы мы по любому вопросу обращались к Федору Дмитриевичу Шкрудневу?

Я не буду извиняться за следующие слова и скажу конкретно, по Сути: до какой же степени будет продолжаться этот **НЕПРЕВЗОЙДЁННЫЙ Маразм?! Мы должны не задавать вопросы, порой просто бредовые, а отвечать на них сами же, потому что это нужно каждому из нас и для себя**

же, между прочим! **Нужно ставить Цели и Исполнять Их!** Вопросы должны задавать Люди, которые ещё не Ведают о **Технологиях «СветЛ»**, и им в этом нужно помочь.

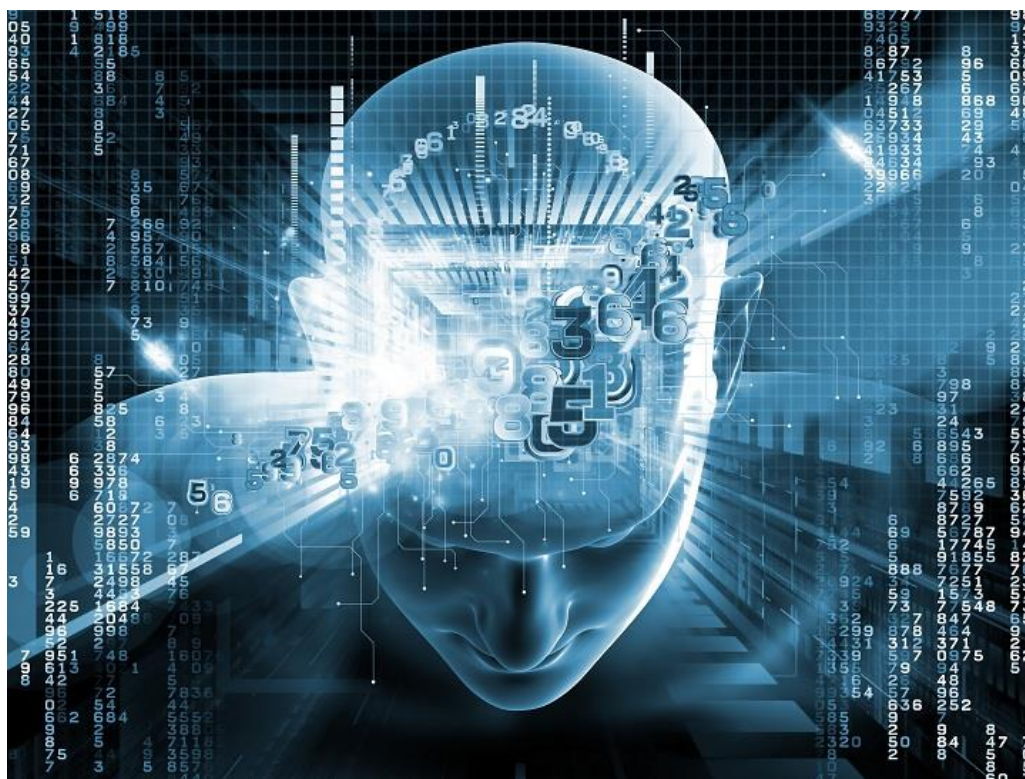
Ответьте себе сами же на следующий вопрос: **«Вы сможете выжить без помощи Технологий «СветЛ» в стремительно меняющемся Мире?!»**.

Я отвечу за себя: **«я не смогу. В лучшем случае, я просто бы сжигал потенциал своей Сущности, цепляясь за Жизнь и ни о каком Развитии и Творчестве не было бы и речи»**. Я это признаю **официально и честно**, как есть на самом Деле, во всяком случае, согласно **моему личному** Видению и Ощущению **проистекающих процессов**, и на основе своих **личных ощущений**.

С этого момента, я считаю необходимым добавить следующее, **от себя**: как автор этой статьи и как составитель тех, которые еще выйдут, я объявляю официально, что **я больше не буду призывать никого к чему бы то ни было и не буду объяснять, откуда берется эта информация**, которая кажется: невероятной, бредовой, или вымышленной мною же для каких-то (интересно, каких?!) личных достижений.

С этого момента вся информация, какой бы она не показалась, предоставляется для Вашего ознакомления и Развития, **без призывов к Развитию и Осознанию**. Я пишу эти статьи для Тех, Кто хочет: **Ведать, Действовать и Помочь** не только себе, но и другим. Но не на словах, а не **ДЕЛЕ**. Вот с такими мне по **Пути**, а: скептикам, «троллям», всезнайкам и «обсуждайкам», говорю: **«прощайте, времени нет на Вас»**. Я хочу помочь Людям не только сохранить **Психическое и Физическое Здоровье** с помощью **их же Труда над собой (и это важно!!!)**, но и хочу помочь Осознать, что важно не только выжить, но и **Качественно изменить физически плотное тело и Сущность, для ВАЖНЫХ И ДЕЙСТВИТЕЛЬНО БЛАГОРОДНЫХ ЦЕЛЕЙ**. На этом – всё ...

А теперь, действительно, по Существу ...



В процессе взаимодействия с Комплексом «СветЛ», я имел возможность неоднократно удостовериться в том, что именно грамотное и четкое вменение Образа при **ментальном контакте**, - является залогом успеха и Качественного выполнения поставленной задачи по восстановлению Здоровья и не только. Но ведь понятие «образа» у каждого Человека может быть своим. Согласно моему пониманию Технологий «СветЛ», выражу **своё мнение** по этому **исключительно важному вопросу**.

Качественный Образ-Воздействия при взаимодействии с Комплексом «СветЛ» - особая **структура**, **создаваемая Мозгом Человека**, на основе имеющегося уровня Развития и согласно Уровню понимания, сложившемуся на данный момент. Можно сказать, что Ваш образ воздействия – своего Рода **Генератор Мыслей и Идей**, передаваемый Вами на рассмотрение Комплексу «СветЛ». Не только важно желание оздоровления и возможность быть услышанным, важно именно то, что Вы вкладываете в Ваш образ.

Как любят цитировать многие пользователи: «Людей наделяет согласно их мыслей». Однако, в Славяно-Арийских Ведах есть еще одна маленькая строчка, записанная на других уровнях реальности. Вот полное звучание этой фразы: «Людей наделяет согласно их мыслей, особенно если взоры их Ясны и Чисты».



Дело в том, что если пользователь Комплекса «СветЛ» решает сам с Ним взаимодействовать с помощью передачи образов и мысленного (ментального) общения,- **ВИЗУОЛОГРАФИЧЕСКОГО ВОСПРИЯТИЯ**, то Человек должен быть готов к тому, что: «что посеешь, то пожнёшь». Я бы сказал по-другому, дополняя народную поговорку: «**Что и Как посеешь, как за Этим проследишь, и какие сделаешь выводы, - ТО и пожнёшь**».

Для того, чтобы Комплекс «СветЛ» помог Вам в Оздоровлении при передаче образа для воздействия, нужно очень грамотно составить образ того, что с Вами произошло и в чём Вы нуждаетесь: в какой именно помощи и какой конечный результат Вы хотели бы Видеть.



Рассмотрим это объяснение более подробно, **на примере бронхита**, или только **начинающегося кашля**. Думаю, что с этой проблемой может столкнуться любой Человек и очень часто.

Для Вашего Видения я представляю **свой личный опыт исцеления бронхита**, основанный исключительно на **Ментальном** взаимодействии с Комплексом «СветЛ», **без выбора позиций при нажатии кнопками**. Если серьезно, это даже уже не смешно, разсуждая про такую Технологию, говорить про кнопочки.

Я возьму на себя Право предоставить Вам описание своего действия при заболевании бронхитом и я продолжу свое повествование во взаимодействии с Комплексом «СветЛ» в виде подробного рассказа-анализа, основанного на моём опыте и моих мыслях в тот момент.



И вот моя Весть для Вас ...

«Холод ... сырость, ветер ... опять начался кашель, озноб ... а планшетник уже давно сломался, хорошо, что хоть устройство действует, как некое напоминание физического взаимодействия с Комплексом, при нажатии кнопок, да и заменю уже скоро это электронное устройство на Принципиально новый Носитель Моего Друга, без которого не Жить, - Генератор, Созданный Николаем Викторовичем Левашовым и Внедрённый в Жизнь Федором Дмитриевичем Шкрудневым.

Да ... а Люди даже не понимают того, почему там теперь будет 72 позиции для выбора ... ведь Николай Викторович был против даже 32-х позиций для воздействия, хотя позже было увеличено до возможных 36-ти ... быть может сказать им об этом, Тем Людям, которым это нужно, но только как и когда, в какой статье, на какую тему? Объяснить, почему так резка разница и в носителе – пластине из кремния, выращенной по особой Технологии производства редкоземельных металлов, о которой упоминалось в приложении к статье «Стратегия Глобального Выживания», на сайте журнала «СамИздат», в рубрике Вестей по Новым Знаниям; и в новой мощности, превышающей мощность того Генератора, который сейчас на планшетах? ...

Странно, но оформляя заявку на замену Комплекса «СветЛ» на новый Комплекс, я вспомнил фильм-катастрофу «2012». При осознании предстоящей беды и глобальной катастрофы для Человечества, была организована покупка билетов на Ковчеги по цене 1 миллиард евро за Человека, в режиме особой секретности ...

А как объяснить Людям, ну как им объяснить и сделать так, чтобы они поняли, что идет такой же **Апокалипсис** сейчас, на наших глазах, намного опаснее, чем в любом фильме?! Никогда Люди не сталкивались с тем, что грядёт, и никакая МЧС, и другая спецслужба с этим не справится ...

Нам же, для нашего выживания Сущности и Физически плотного тела, были оставлены Технологии Жизни, названные Технологиями «СветЛ», в Честь **Светланы Левашиовой** ... какое уникальное название по зову своей Сущности придумал Федор Дмитриевич для Технологий из ПРОЕКТА – «СветЛ» - СветЛана Левашиова. А получается, если посмотреть по-другому – «Свет Левашиовых». И они Дарили этот Свет, получая взамен лишь травлю по всем уровням и постоянную войну ...

... Пожалуй, всё же, стоит Уведомить и **РадоИзъявить** (древнее значение современного слова «оповестить») читателей, что именно выпуск **ЭТОГО НОВОГО КОМПЛЕКСА «СветЛ** – прямое указание о том, что всё крайне **серьёзно и печально**. Я не буду их успокаивать в статьях, твердя о том, что всё будет хорошо ... с таким подходом ничего подобного даже близко не будет ... скажу им о том, что Новый Комплекс, который мог бы ещё Выйти в Свет, после выпуска Этого Уникального Творения, - не будет выпущен по двум причинам: не хватит на это времени в предстоящих событиях и ... уже не для кого это будет Творить. Какой абсурд ... цена Комплекса-Нового – 70 тысяч рублей, а не миллиард евро на корабль для богатых, а все-равно сомнения и полный маразм кругом ... прав был Гришаев, составивший Сказку про репку о том, что все - одинаковые ... как

бы там ни было, пора себя исцелять и Действовать ментально в Дружбе с Комплексом ...

*Комплекс «СветЛ» является Источником, но отнюдь **не гарантией** Жизни, потому что эта гарантия появится у Людей во Взаимном Труде с Ним, только тогда он станет для них Комплексом.*

Итак, начинаю

(а дальше, Уважаемые читатели, описываю свои мысли и подробные Действия по созданию и вменению Образа-Воздействия для Исцеления от бронхита. Это не Истина в последней инстанции, а лишь просто мой опыт).

Нужно расслабиться и напрячься ментально, забыв обо всём, что есть вокруг, сохраняя стабильность мыслей и четкий ориентир восприятия.

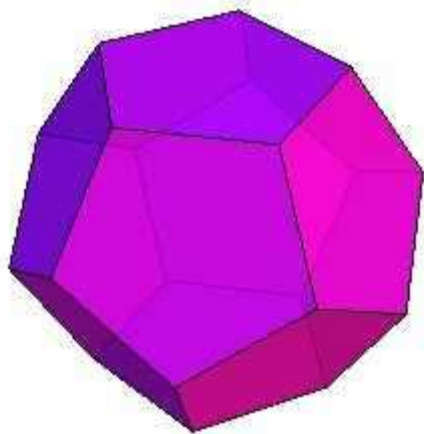
Раз начался кашель, я для себя выведу объемное голографическое изображение дыхательной системы ... нужно будет посоветовать Читателям открыть электронную, при отсутствии возможности открыть электронную, можно открыть печатную инструкцию пользователя Комплекса, для того, чтобы увидеть Системы Организма в отдельности, для большей Визуализации и осознанной тренировки по созданию образов.

Смотреть внимательно и ясно ... а вот и голограмма - живая, легких и бронхов в любом разрезе и в любой плоскости, какую только можно представить. А что я не смогу представить – то нужно создать самому.

*Так ... сканирую ... пора увидеть области поражения ... ментально задаю команду, чтобы они подсветились **красным цветом** ... провожу анализ причин и условий для попадания возбудителя заболевания ... вот и он. Ну что же ... ситуация ясна.*

Пора сформировать «Посылку», в виде Образа для Комплекса «СветЛ». Но остаются ещё заключительные и важные штрихи для этого. Ведь я не Уведомил Его еще о том, **что я хочу получить после воздействия**. Важно мне сейчас Создать ощущение полного выздоровления и комфортного состояния при детальном вписывании своих ощущений в образ для воздействия. Вот теперь - цепочка замкнута и помещена в Мой Образ – мой «Генератор Идей» в виде диафильма с многовариантным диапазоном восприятия, заключенным в додекаэдр. Фактически, я создал Комплексу «Фильм» о том, для чего я Его беспокою и что мне нужно.

Теперь, ласково прошу Его: «СветЛ, Друг, прошу тебя, прими образ для Воздействия, помоги. Благодарю тебя».



Я не буду ждать у моря погоды. Буду следить за своим состоянием и Трудиться вместе с Комплексом. И ни о каком эффекте Плацебо не может идти и речи ... пусть скажут это безнадежно больным по мнению медицины, которых Вытащил с Того Света Комплекс «СветЛ».

Вот и всё ... я сказал, что хотел для Вас, Уважаемые читатели. По моему личному убеждению, считаю необходимым сказать, что это последняя статья о том, **Как и Зачем** Создавать Образы для Взаимодействия с Комплексом «СветЛ».

Написано уже столько статей Другими Людями, **что только безнадежный лентяй** не найдёт что-то ценное и важное, как для осознания причинно-следственных связей, происходящих в Мире, так и при пользовании Технологиями «СветЛ».

Александр Морозов, например, затронул в статье [«От выживания к Жизни»](#) очень важный НЮАНС, который он Почувствовал на себе. Вот Его Слова:

«Скажу честно: не знаю, как быть Людям, имеющим проблемы со здоровьем, подобные моим или хуже, у которых, в силу ряда причин имеется только Браслет «СветЛ».

*Рекомендация одна: всеми силами, **кроме кредитов**, стремиться приобрести Комплекс «СветЛ». Комплекс «СветЛ» **КОМПЛЕКСОМ** назван не зря и Он способен решить несравненно больший спектр Задач. Это никоим образом не умаляет все достоинства Браслета «СветЛ». Браслет «СветЛ» – Прекрасное Творение, Способное Оказать серьезнейшую помощь Человеку. Поверьте - знаю, о чём говорю: сам начинал с Браслета «Разум». **Но если есть серьёзные проблемы со здоровьем - Комплекс нужен однозначно!»***

В заключение, еще раз выскажу своё личное мнение: лучше быть не **просто пользователем** Технологий «СветЛ», но и стать участником **ПРОЕКТА**. Что же такое **ПРОЕКТ**?! А ответ, или же Предтеча к осознанию **ЭТОГО**, кроется в статье Федора Дмитриевича Шкруднева: http://samlib.ru/s/shkrudnew_f_d/svetl.shtml. И подсказок или объяснений с моей стороны – не будет! **ЭТО ВАЖНО!**

Объясню только, почему ответ будет кратким и вполне доступным для любого читающего эти строчки: **«ЖИТЬ ХОТИТЕ?! ДА? ХОРОШО – ДЕЙСТВУЙТЕ И ДУМАЙТЕ!».**

Успехов, Уважаемые Читатели!

Честь Имею!

Владислав Журавлёв, Курск, 22.02.2015.

P.S.: я официально ответил для всех, что лично я – не выживу без помощи Комплекса «СветЛ» ... а как Вы – Судить уже ВАМ. Ещё раз – Здравия и Света Вам желаю!

P.P.S.: или ВАЖНОЕ ДОПОЛНЕНИЕ!

Все рекомендации по созданию яркого объемного ОБРАЗА напрямую касаются каждого пользователя Программ «СветЛ» - и Комплексов, и Браслетов, и «СветЛ-Флоры». Поскольку для Браслетов и «СветЛ-Флоры» не предусмотрено визуальной и наглядной инструкции, то в случае Браслетов желательно приобрести хороший анатомический атлас или 3D программу, а для «СветЛ-Флоры» важно иметь точное изображение каждого растения в его начальном состоянии и при желаемом конечном результате. На это нужно обратить особое внимание, ведь **ВАШ Мозг передаёт сообщение ГЕНЕРАТОРУ в виде ОБРАЗА – ТЕЛЕПАТИЧЕСКИ!**

В виде **ОБРАЗА**, усиленного потенциалом **ВАШЕГО МОЗГА**, обретенного в результате получения **разносторонних ЗНАНИЙ** об этом объекте, а также мощностью и скоростью его насыщения. Яркая и отчетливая визуализация **ОБРАЗА** достигается только при развитии **МЫСЛИТЕЛЬНОЙ СИЛЫ!** А для **СИЛЫ** нужна постоянная тренировка и большой **ТРУД** в **ПОЗНАНИИ!**

И «СветЛ» – ВАМ в ПОМОЩЬ!



Коллектив «РНТО»